

Travaux de création d'une voie verte le long de la VM 17 entre Saint-Herblain et La Chapossière à Couëron

Phase 1

Partie Zone naturelle + Couëron avant giratoire

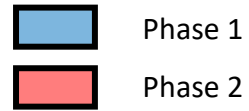
Phase 2

Giratoire Couëron + Partie Urbaine Saint-Herblain

Phasage initial :

5 mois – Juillet 2024 au 30 Novembre

2,5 mois – Décembre 2024 à Février 2025



Nouveau phasage :

6 mois – Juillet 2024 au **20 Décembre**

3 mois – **Janvier 2025 à Mars 2025**

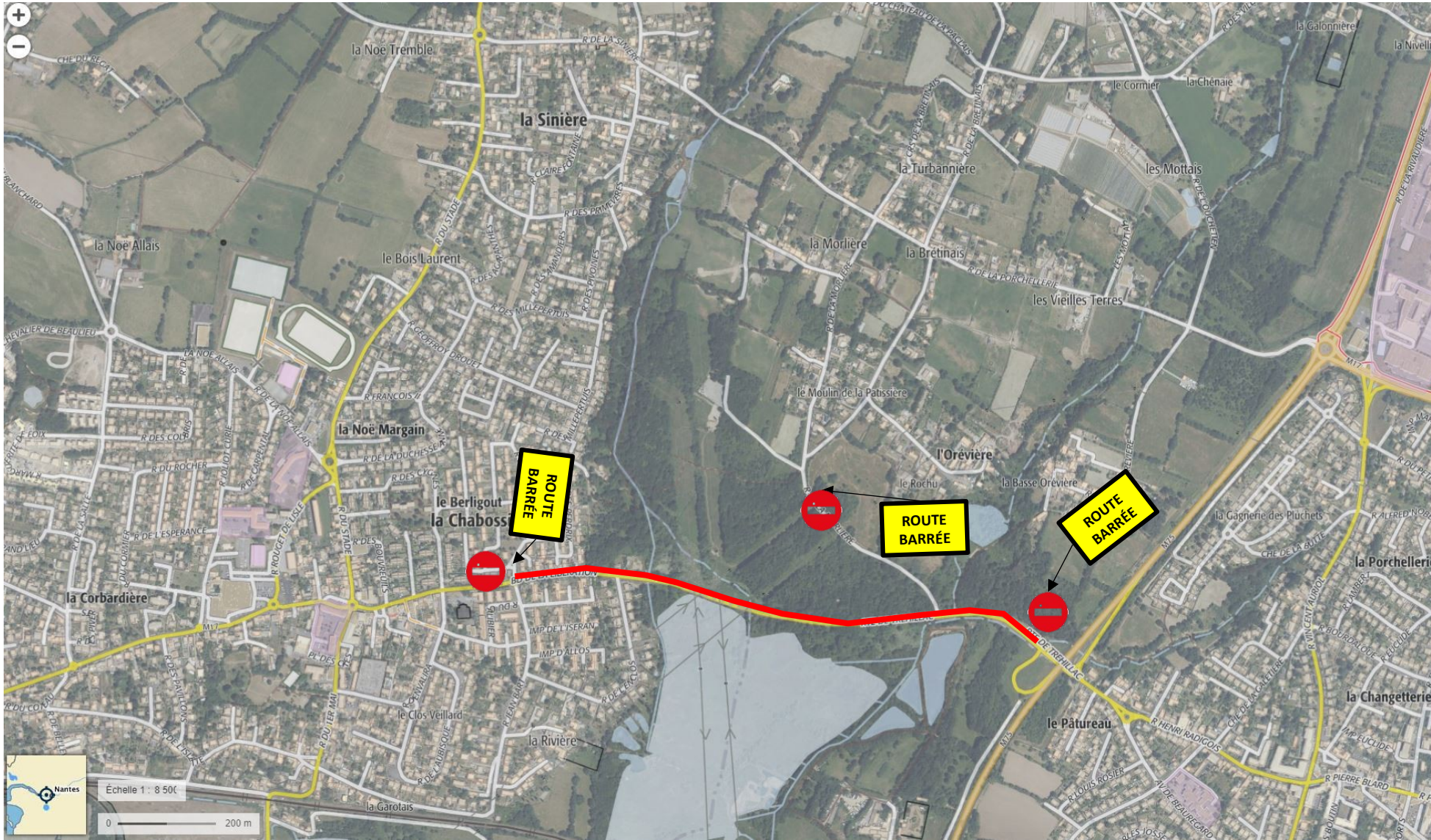



Travaux de création d'une voie verte le long de la VM 17 entre Saint-Herblain et La Chabossière à Couëron

Phase 1

Partie Zone naturelle + Couëron avant giratoire

Novembre 2024 au vendredi **20 Décembre 2024**



 Route barrée

Chaussée réalisée entre le 9 au 20 décembre 2024



La déviation générale et de la ligne 91 reste inchangée sur cette période.



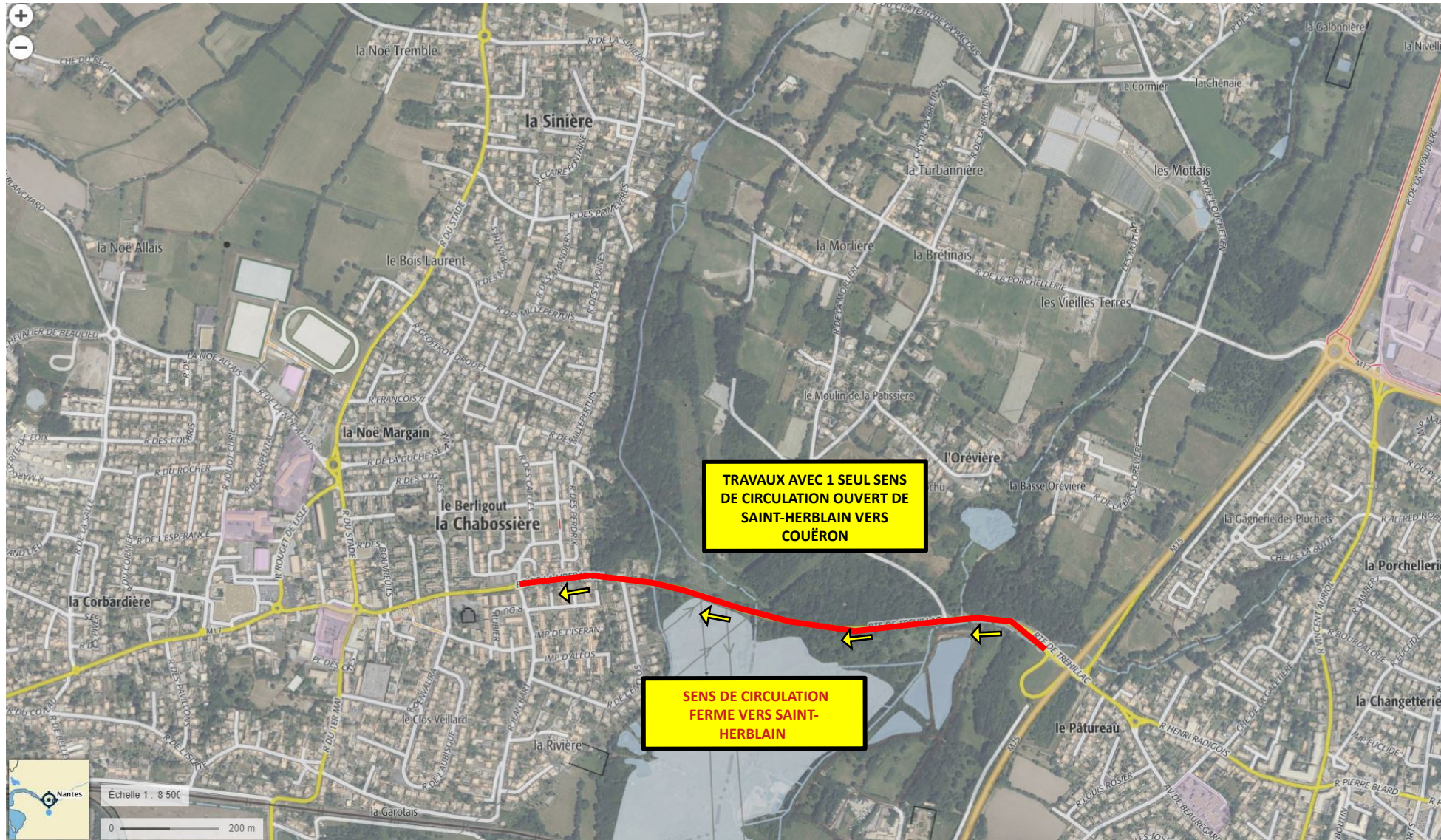
Les cheminements piétonniers et cyclables ne sont pas autorisés sur cette période.





Travaux de création d'une voie verte le long de la VM 17 entre Saint-Herblain et La Chabossière à Couëron

Phase 1

Partie Zone naturelle + Couëron avant giratoire

Vendredi 20 Décembre 2024 – Fin janvier 2025



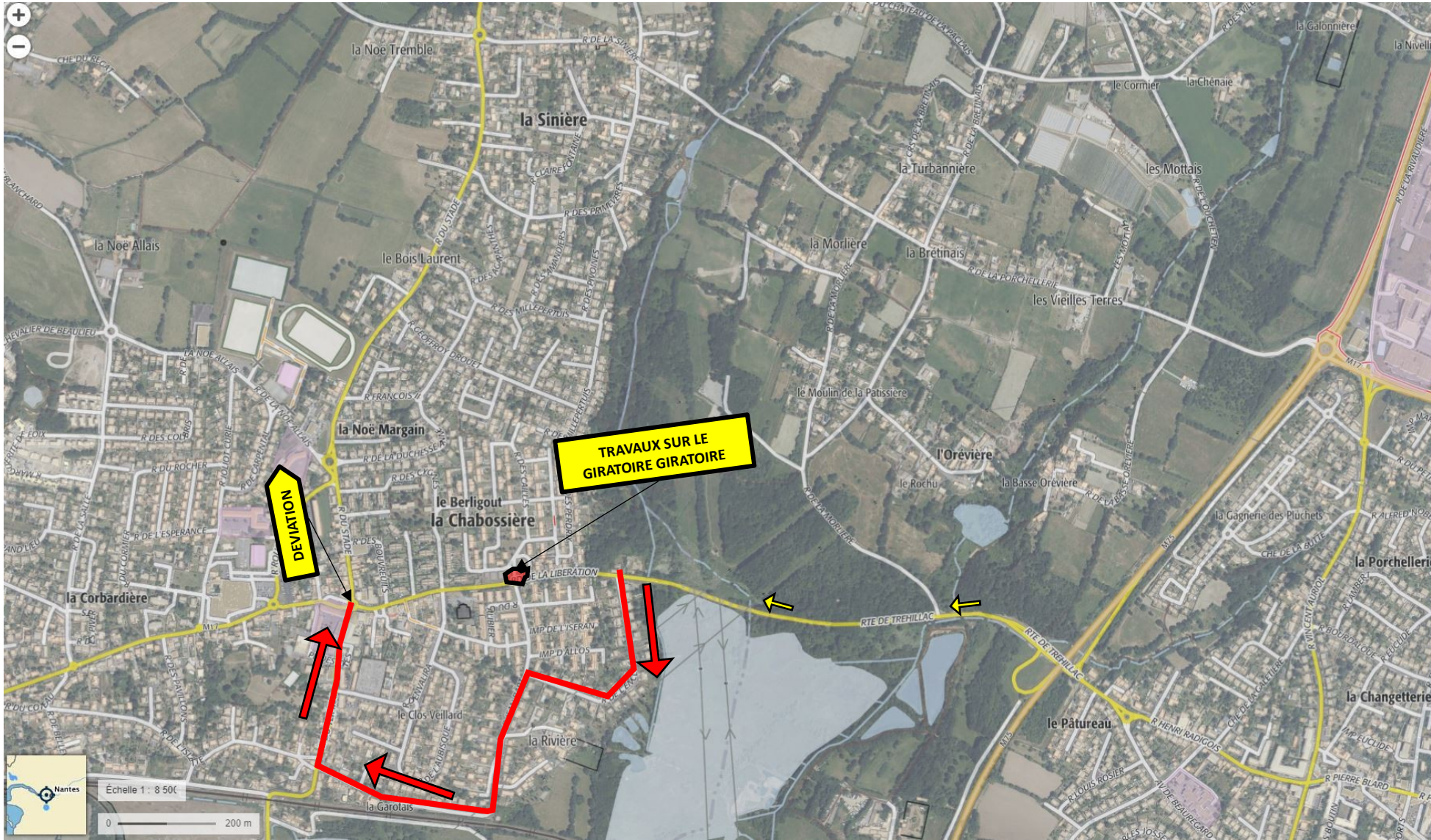
-  Travaux avec 1 seul sens de circulation ouvert de Saint-Herblain vers Couëron.
-  Pas de travaux entre le 23 décembre 2024 et 6 janvier 2025.
-  La déviation générale dans le sens Couëron vers Saint-Herblain et de la ligne 91 reste inchangée sur cette période.
-  Les cheminements piétonniers et cyclables ne sont pas autorisés sur cette période.

Travaux de création d'une voie verte le long de la VM 17 entre Saint-Herblain et La Chabossière à Couëron

Phase 2

Giratoire Couëron + Partie Urbaine Saint-Herblain

Janvier 2025



Travaux avec 1 seul sens de circulation ouvert de Saint-Herblain vers Couëron.

Déviation ponctuelle de 2 à 3 jours pour les travaux du giratoire Libération/Jean Bart.



La déviation générale dans le sens Couëron vers Saint-Herblain et de la ligne 91 reste inchangée sur cette période.



Les cheminements piétonniers et cyclables ne sont pas autorisés sur cette période.

Travaux de création d'une voie verte le long de la VM 17 entre Saint-Herblain et La Chapelle Bossière à Couëron

Phase 2

Giratoire Couëron + Partie Urbaine Saint-Herblain

Février 2025 – Mars 2025

Ouverture de la VM17 dans les deux sens de circulation sous alternat à feux ponctuel et mobile.



Fin de la déviation générale dans les 2 sens et remise en circulation de ligne 91.



Les cheminements piétonniers et cyclables ne sont pas autorisés sur cette période.

