

# Création d'une déchèterie et aménagements des espaces publics



ma rue  
mon quartier  
ma ville



## Création d'une déchèterie et aménagements des espaces publics



**Mahel COPPEY**

Vice-Présidente de Nantes Métropole en charge des déchets, de l'économie circulaire et de l'économie sociale et solidaire



**Carole GRELAUD**

Maire de Couëron

## ÉDITO

Il y a un an, lors de la réunion publique du 2 février 2023, nous nous engageons à vous tenir informés de l'avancement du projet de création de la déchèterie de Pan Loup et de l'aménagement de l'espace public environnant. C'est avec plaisir que nous vous transmettons aujourd'hui le journal de projet présentant l'état d'avancement du projet. Ce journal vous permettra de découvrir le planning détaillé du projet, ainsi que les premières ébauches et esquisses de la déchèterie et de l'aménagement de l'espace public.

Ce double projet s'inscrit dans une vision globale et durable pour notre métropole. La déchèterie permettra d'améliorer la gestion et la valorisation des déchets, tandis que l'aménagement de l'espace public favorisera les modes doux de déplacement, sécurisera les accès et les carrefours. Nous vous remercions de votre intérêt pour ce projet.

## SOMMAIRE

Les déchèteries en chiffres .....	03
La déchèterie .....	03
La déchèterie en perspectives .....	04
Les études environnementales .....	05
Aménagements des espaces publics rue du Pan Loup .....	05
Le calendrier prévisionnel de la réalisation de la déchèterie .....	06

## Les déchèteries contribuent aux objectifs de la politique déchets de la métropole :

- Réduire de 20 % les déchets ménagers et assimilés (DMA) d'ici 2030 par rapport à 2010,
- Atteindre 65 % de valorisation matière en augmentant la part de recyclage et de compostage des déchets (hors gravats).



## LES DÉCHÈTERIES EN CHIFFRES

**2 MILLIONS**  
DE PASSAGES ENREGISTRÉS  
CHAQUE ANNÉE DANS LES

**11** déchèteries  
de la métropole

**4** écopoints

**5 PROJETS**  
de réhabilitation

**1 PROJET**  
de création

**35 M€** d'investissement

## LA DÉCHÈTERIE



### La déchèterie en pratique

- La déchèterie sera ouverte aux particuliers de la métropole. D'autres déchèteries sont dédiées aux professionnels.
- Un contrôle d'accès sera mis en place à l'entrée et la déchèterie sera vidéosurveillée.
- Cette déchèterie sera « à plat », c'est-à-dire sans quai ni bennes. Les déchets seront déposés à même le sol ou dans des compacteurs. Il n'y aura plus besoin de les passer au-dessus d'une rambarde ou d'une benne.

### EN BREF

Plus de  
**LA MOITIÉ**  
DE LA PARCELLE  
préservée

Superficie acquise  
par la métropole  
**28 000 M<sup>2</sup>**

Superficie construite pour l'équipement

**10 000 M<sup>2</sup>**

**POUR PRÉSERVER**

la zone boisée et humide de

**17 000 M<sup>2</sup>**





## LA DÉCHÈTERIE EN PERSPECTIVES



- **22 flux triés** sur la future déchèterie contre 14 en moyenne sur les déchèteries de la Métropole
- **Un bâtiment de 200 m<sup>2</sup> pour le réemploi**, les déchets dangereux (pots de peinture, aérosols, engrais, etc...) les déchets d'équipements électriques et électroniques et les futures filières.
- **Un préau de 200 m<sup>2</sup>**
- Une zone de dépôt de **déchets verts de 300 m<sup>2</sup>**
- **Des toitures végétalisées**, une étude de bruit et une gestion des eaux de pluies à la parcelle pour minimiser l'impact sur l'environnement.



## LES ÉTUDES ENVIRONNEMENTALES



- Un premier diagnostic faune, flore et zone humide réalisé en 2019 et 2020 sur 12 mois
- Un second relevé réalisé en été 2023
- Une étude d'impact prévue en 2024 et 2025 pour instruction des services de l'état en 2026

L'approfondissement des études environnementales pour garantir un projet vertueux influe sur le planning de l'opération.

## AMÉNAGEMENTS DES ESPACES PUBLICS RUE DU PAN LOUP

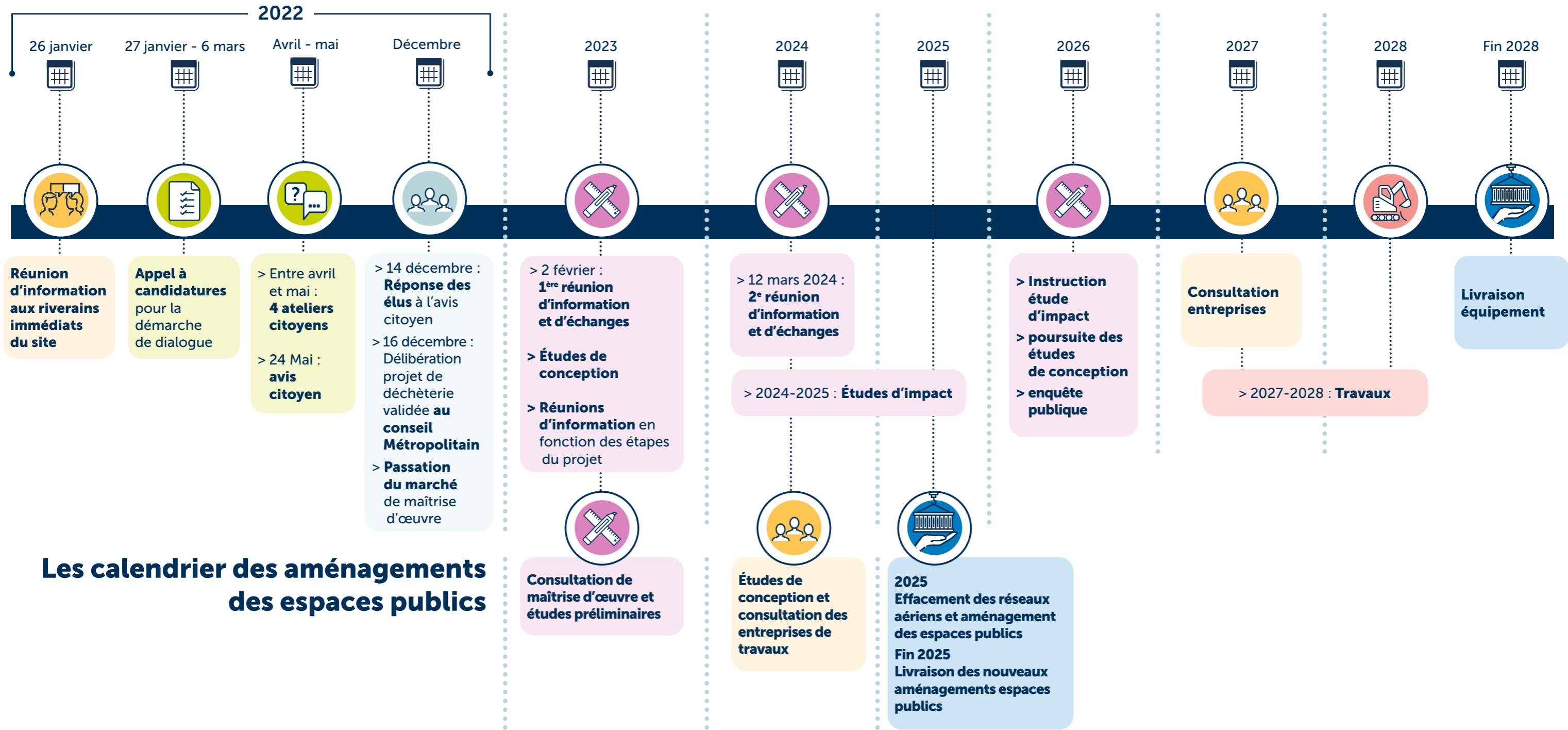


### Objectifs des travaux d'accompagnement de la zone d'activités :

- Itinéraire classé secondaire au schéma directeur des itinéraires cyclables :  
sécurisation de la circulation des modes actifs piétons vélos
- Sécurisation des carrefours, des accès existants
- Accessibilité des arrêts de car
- Abaissement de la vitesse de 70 à 50 km/h
- Requalification paysagère
- Gestion intégrée des eaux pluviales
- Installation de l'éclairage public



# LE CALENDRIER PRÉVISIONNEL DE RÉALISATION DE LA DÉCHÈTERIE ET DES AMÉNAGEMENTS DES ESPACES PUBLICS



## Les calendrier des aménagements des espaces publics

TOUT AU LONG DE LA DÉMARCHÉ : INFORMATION DES RIVERAINS

### Dispositif d'information en proximité

Les riverains proches du futur équipement, habitants du village de Brimberne, de la rue de la Botardière et les entreprises de la ZAC rue du Pan Loup seront informés au fur et à mesure des grandes étapes du projet. Des supports d'information seront diffusés tout au long du projet et des réunions d'information seront organisées pour échanger en direct.





# Création d'une déchèterie et aménagements des espaces publics

Journal de projet  
n°2

**Ce projet est piloté  
par Nantes Métropole  
et la Ville de Couëron**

**Nos équipes sont  
à votre disposition  
pour vous renseigner**

■ Contact Nantes Métropole  
Pôle de proximité Loire Chézine,  
6 Rue Virginia Woolf, Saint-Herblain

**Ouvert du lundi au vendredi**  
de 8h30 à 12h30 et de 13h30 à 17h30  
02 28 03 41 50  
[pole-loire-chezine@nantesmetropole.fr](mailto:pole-loire-chezine@nantesmetropole.fr)

■ Contact Mairie de Couëron  
Ville de Couëron - 8 place Charles-de-Gaulle

**Ouvert du lundi au vendredi**  
de 8h30 à 12h30 et de 13h30 à 17h  
Tel. 02 40 38 51 00  
[democratielocale@mairie-coueron.fr](mailto:democratielocale@mairie-coueron.fr)

**Tous les éléments sur  
la démarche de dialogue**

■ [https://dialoguecitoyen.metropole.nantes.fr/  
project/decheterie-coueron/presentation/demarche](https://dialoguecitoyen.metropole.nantes.fr/project/decheterie-coueron/presentation/demarche)

**La future déchèterie**

■ [https://bit.ly/future\\_decheterie\\_coueron](https://bit.ly/future_decheterie_coueron)

