



## Arrivées / sorties des familles par classe - Anne Frank - Léon Blum - temps scolaire

La température des enfants doit être prise chaque matin avant d'arriver à l'école. Un enfant ayant plus de 37,8°C ne sera pas accepté.

Les parents portent un masque aux abords de l'école.

Nécessité de respecter les gestes barrières (1 mètre de distance dans les files d'accès). Seuls les enfants entrent dans l'enceinte de l'école.

### Portail pompier cycle 2 :

Arrivée des élèves maternelles des classes de :  
MS-GS des enseignants Morgane Gérard et Marie-Laurence Baguenaud/  
François Girardot.

### Portail pompier cycle 2 :

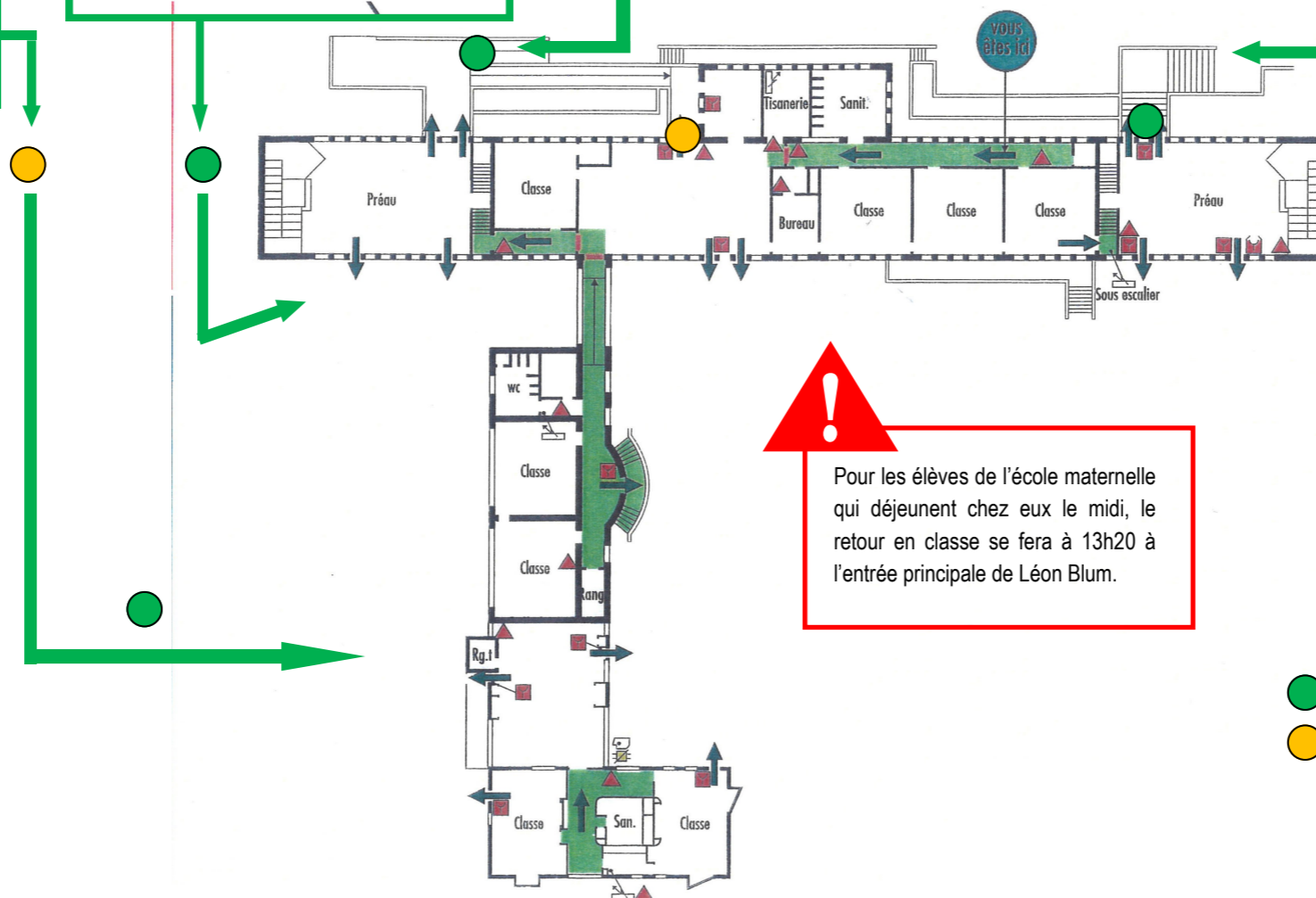
Arrivées des élèves des classes de CP de Mme Tirel, CP/CE1 de M Guillon, CE1 de Mme Durand, CE2 de Mme Marchand, CM1 de Mme Richard.

### Entrée principale Léon Blum :

Arrivée des élèves des classes PS/MS et PS/GS

### Préau cycle 3 :

Arrivée des élèves des classes :  
CP de Mme Sempère, CE2 Mme Le Gall, de Mme Lamontagne, CM1 de M Huet, CM2 de Mme Baranger



● enseignant  
● ATSEM