

## Arrivées / sorties des familles par cycle - Anne Frank - Léon Blum - temps périscolaires

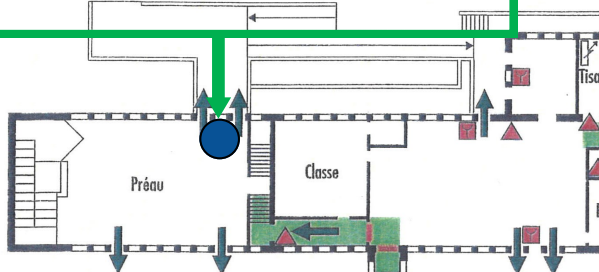
La température des enfants doit être prise chaque matin avant d'arriver au périscolaire. Un enfant ayant plus de 37,8°C ne sera pas accepté.

Les parents portent un masque aux abords de l'école.

Nécessité de respecter les gestes barrières (1 mètre de distance dans les files d'accès). Seuls les enfants entrent dans l'enceinte de l'école.

### Périscolaire matin et soir

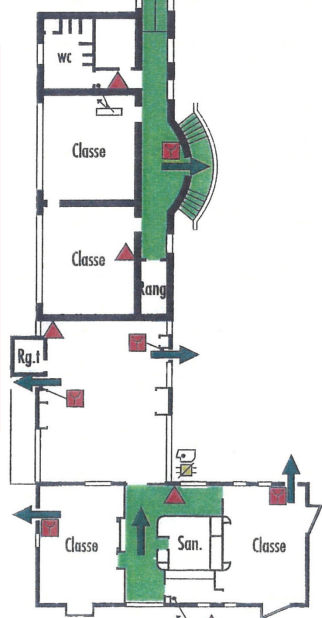
Les familles se présentent à la porte du préau cycle 2, le matin et le soir.  
Elles récupèrent leur enfant au portail pompier cycle 2 après s'être pré-



⚠ Pour le bon déroulement du plan Vigipirate renforcé et la mise en œuvre du protocole sanitaire, merci de bien vouloir respecter les horaires d'arrivées et de départs ci-dessous :

**Matin :** 7h30, 8h, 8h15

**Soir :** 17h, 17h30, 18h, 18h30



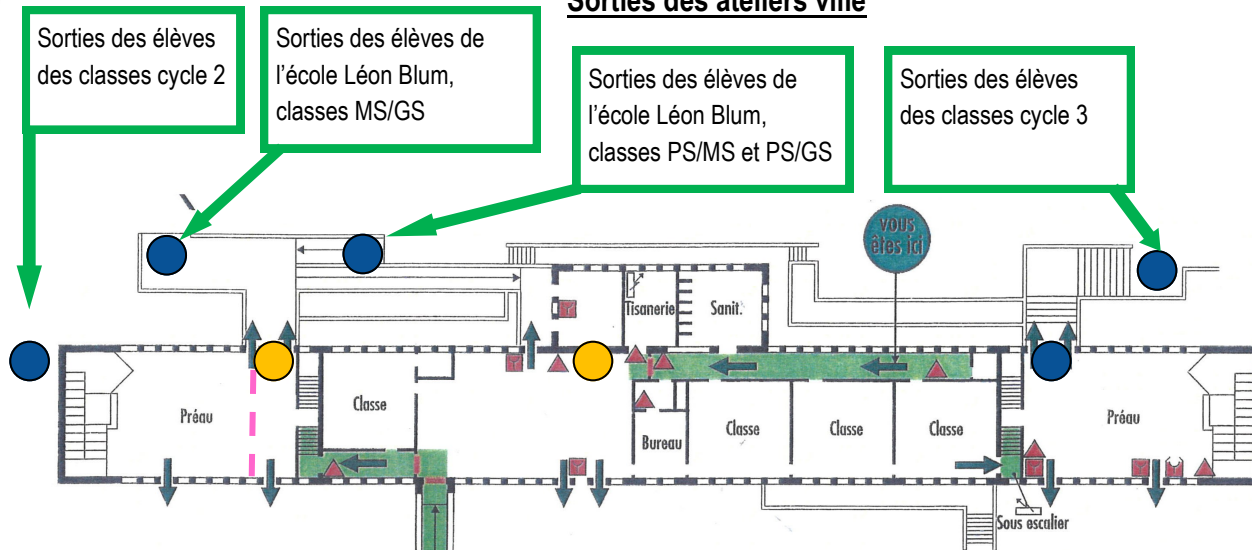
### Sorties des ateliers ville

Sorties des élèves des classes cycle 2

Sorties des élèves de l'école Léon Blum, classes MS/GS

Sorties des élèves de l'école Léon Blum, classes PS/MS et PS/GS

Sorties des élèves des classes cycle 3



● ATSEM

● animateur

